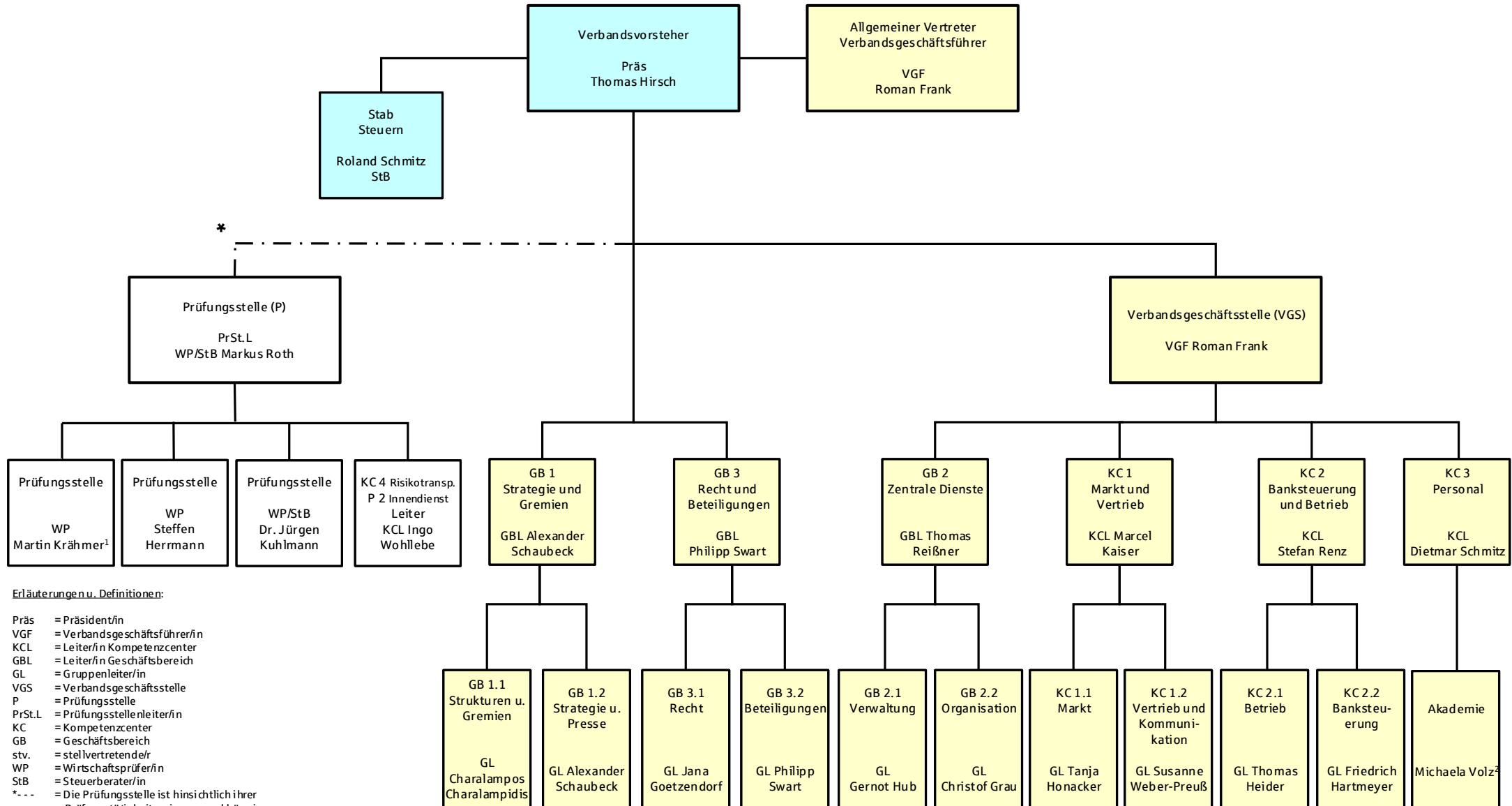


### Gesamtüberblick



#### Erläuterungen u. Definitionen:

- Präs = Präsident/in
- VGF = Verbandsgeschäftsführer/in
- KCL = Leiter/in Kompetenzcenter
- GBL = Leiter/in Geschäftsbereich
- GL = Gruppenleiter/in
- VGS = Verbandsgeschäftsstelle
- P = Prüfungsstelle
- PrSt.L = Prüfungsstellenleiter/in
- KC = Kompetenzcenter
- GB = Geschäftsbereich
- stv. = stellvertretender/r
- WP = Wirtschaftsprüfer/in
- StB = Steuerberater/in
- \*- - - = Die Prüfungsstelle ist hinsichtlich ihrer Prüfungstätigkeit weisungsunabhängig
- <sup>1</sup> = stv. Prüfungsstellenleiter/in
- <sup>2</sup> = stv. Akademielleiter/in