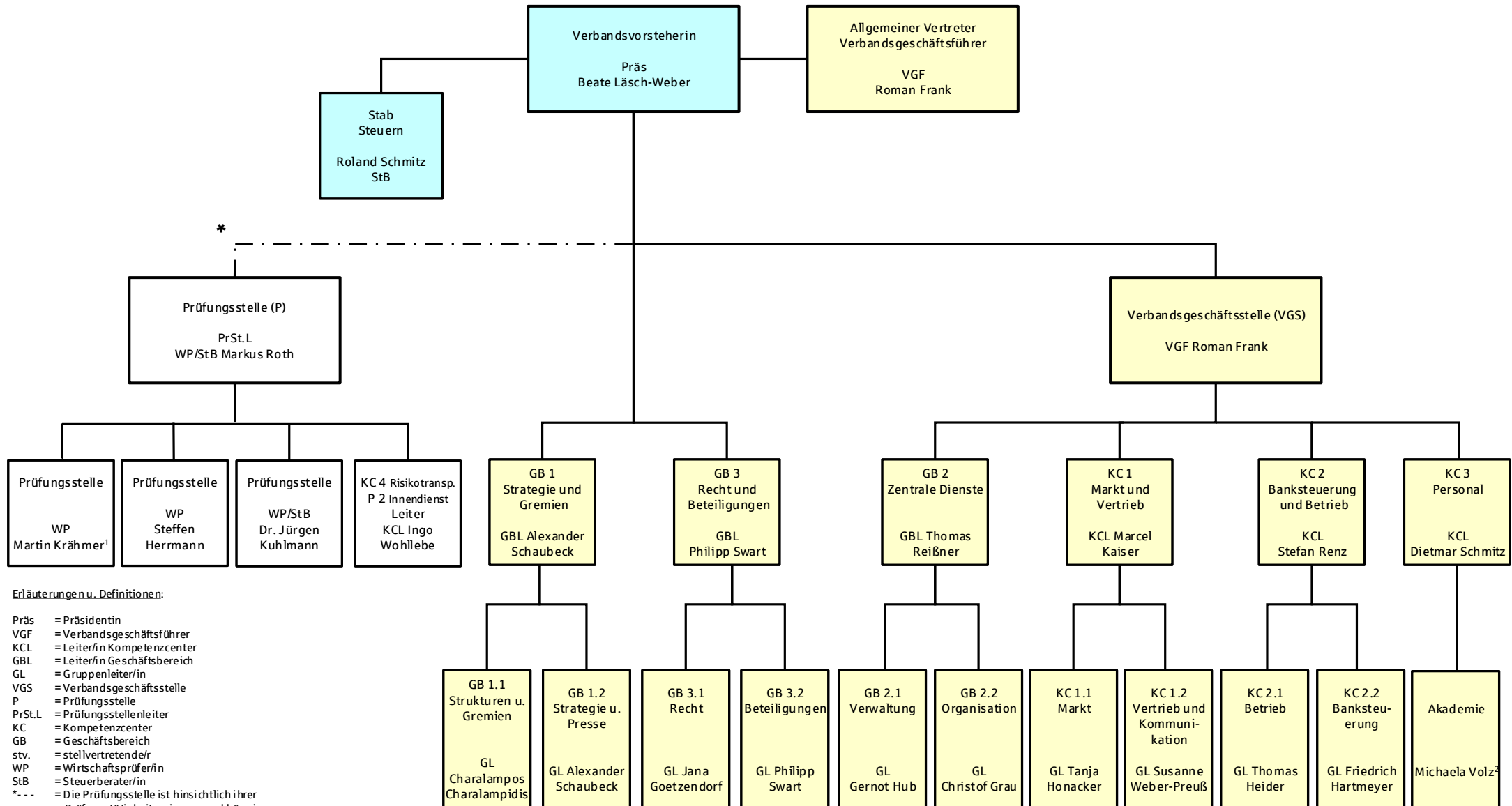


Gesamtüberblick



Erläuterungen u. Definitionen:

- Präs = Präsidentin
- VGF = Verbandsgeschäftsführer
- KCL = Leiter/in Kompetenzcenter
- GBL = Leiter/in Geschäftsbereich
- GL = Gruppenleiter/in
- VGS = Verbandsgeschäftsstelle
- P = Prüfungsstelle
- PrSt.L. = Prüfungsstellenleiter
- KC = Kompetenzcenter
- GB = Geschäftsbereich
- stv. = stellvertretender/
- WP = Wirtschaftsprüfer/in
- StB = Steuerberater/in
- *- - - = Die Prüfungsstelle ist hinsichtlich ihrer Prüfungstätigkeit weisungsunabhängig
- ¹ = stv. Prüfungsstellenleiter/in
- ² = stv. Akademielleiter/in