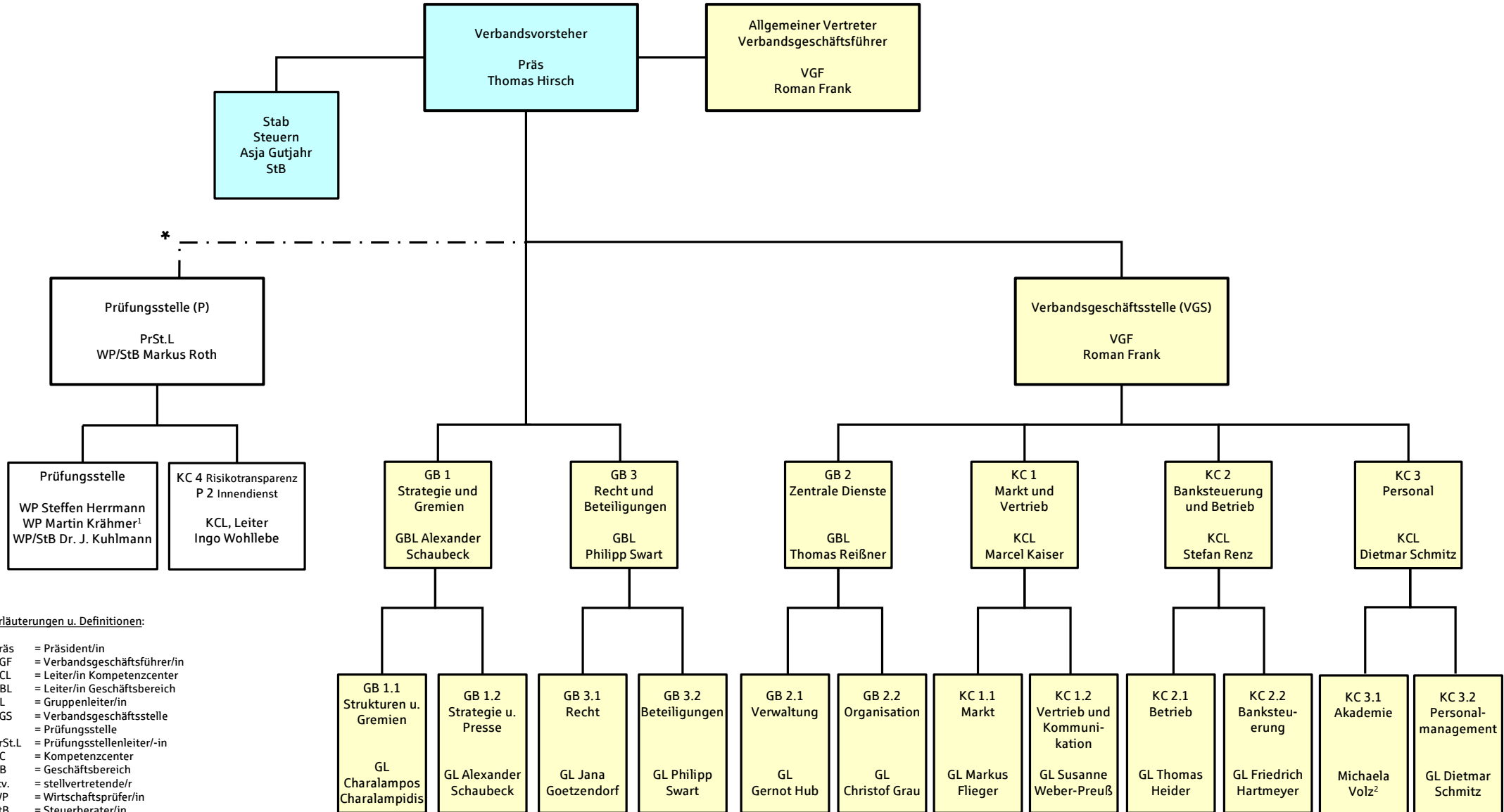


Gesamtüberblick



Erläuterungen u. Definitionen:

- Präs = Präsident/in
- VGF = Verbandsgeschäftsführer/in
- KCL = Leiter/in Kompetenzzentrum
- GBL = Leiter/in Geschäftsbereich
- GL = Gruppenleiter/in
- VGS = Verbandsgeschäftsstelle
- P = Prüfungsstelle
- PrSt.L = Prüfungsstellenleiter/-in
- KC = Kompetenzzentrum
- GB = Geschäftsbereich
- stv. = stellvertretende/r
- WP = Wirtschaftsprüfer/in
- StB = Steuerberater/in
- \*-... = Die Prüfungsstelle ist hinsichtlich ihrer Prüfungstätigkeit weisungsunabhängig
- <sup>1</sup> = stv. Prüfungsstellenleiter/in
- <sup>2</sup> = stv. Akademielleiter/in