



# **Geschäftsentwicklung der rheinland-pfälzischen Sparkassen 2 0 0 5**

- 1. Rentabilität der Sparkassen 2005**  
- Vergleich Gesamtdeutschland - Rheinland-Pfalz
  
- 2. Geschäftsentwicklung**  
- Vergleich Gesamtdeutschland - Rheinland-Pfalz
  
- 3. Entwicklung des Kreditgeschäfts**
  
- 4. Entwicklung der Gesamteinlagen**
  
- 5. Entwicklung des Wertpapiergeschäftes (DepotB)**
  
- 6. Eckdaten der Sparkassen**

# Rentabilität der Sparkassen 2005

Mainz, den 05.04.2006

	Gesamt-Deutschland						Rheinland-Pfalz					
	2005			2004			2005			2004		
	Mio. Euro	in v. H. DBS	Veränd. %	Mio. Euro	in v. H. DBS	Veränd. %	Mio. Euro	in v. H. DBS	Veränd. %	Mio. Euro	in v. H. DBS	Veränd. %
Zinsüberschuss	23.006,4	2,28	-1,3	23.309,1	2,34	-0,3	1.143,4	2,30	-2,1	1.167,9	2,38	-0,7
Provisionsüberschuss	5.730,3	0,57	1,0	5.672,9	0,57	7,3	250,8	0,50	0,8	248,8	0,51	7,2
Personalaufwand	11.158,6	1,11	-0,7	11.241,9	1,13	-0,4	576,0	1,16	0,3	574,4	1,17	-0,5
Sachaufwand	7.024,6	0,70	-0,5	7.062,7	0,71	-1,9	328,2	0,66	-1,5	333,1	0,68	1,9
Verwaltungsaufwand	18.183,3	1,81	-0,7	18.304,5	1,84	-1,0	904,2	1,82	-0,4	907,6	1,85	0,4
Betriebsergebnis vor Bewertung	10.917,2	1,08	-0,8	11.008,0	1,10	4,4	501,6	1,01	-3,1	517,5	1,06	-0,6
Bewertungsergebnis	-5.256,2	-0,52	-16,7	-6.310,8	-0,63	17,2	-233,5	-0,47	-10,2	-260,0	-0,53	-0,4
Wertpapiergeschäft	438,4	0,04	-49,6	870,1	0,09	-3,5	-4,6	-0,01	-110,2	45,2	0,09	74,3
Kreditgeschäft	-3.276,5	-0,33	-27,8	-4.540,5	-0,46	-10,9	-131,5	-0,26	-21,4	-167,2	-0,34	-33,4
Vorsorgereserven	-2.328,5	-0,23	-5,0	-2.451,0	-0,25	126,9	-93,1	-0,19	-20,8	-117,5	-0,24	249,0
Betriebsergebnis nach Bewertung	5.661,0	0,56	20,5	4.697,2	0,47	-9,0	268,1	0,54	4,1	257,5	0,53	-0,7
Neutrales Ergebnis	-943,0	-0,09	39,1	-678,0	-0,07	16,7	-14,1	-0,03	-47,7	-26,9	-0,05	-37,6
Ergebnis vor Steuern	4.718,0	0,47	17,4	4.019,1	0,40	11,1	254,1	0,51	10,2	230,6	0,47	6,7
Gewinnabhängige Steuern	-2.416,9	-0,24	13,2	-2.134,5	-0,21	-28,6	-122,7	-0,25	7,8	-113,8	-0,23	-17,7
Jahresüberschuss	2.301,2	0,23	22,1	1.884,6	0,19	21,7	131,3	0,26	12,5	116,7	0,24	49,9
Cost-Income-Ratio		62,5%			62,4%			64,3%			63,7%	
Eigenkapitalrentabilität vor Steuern		11,1%			8,9%			10,4%			9,6%	
Kernkapitalquote		8,1%			7,8%			8,8%			8,4%	
Solvabilitätskoeffizient (Eigenkapitalquote)		12,6%			12,1%			11,9%			11,4%	

# Geschäftsentwicklung der Sparkassen 2005

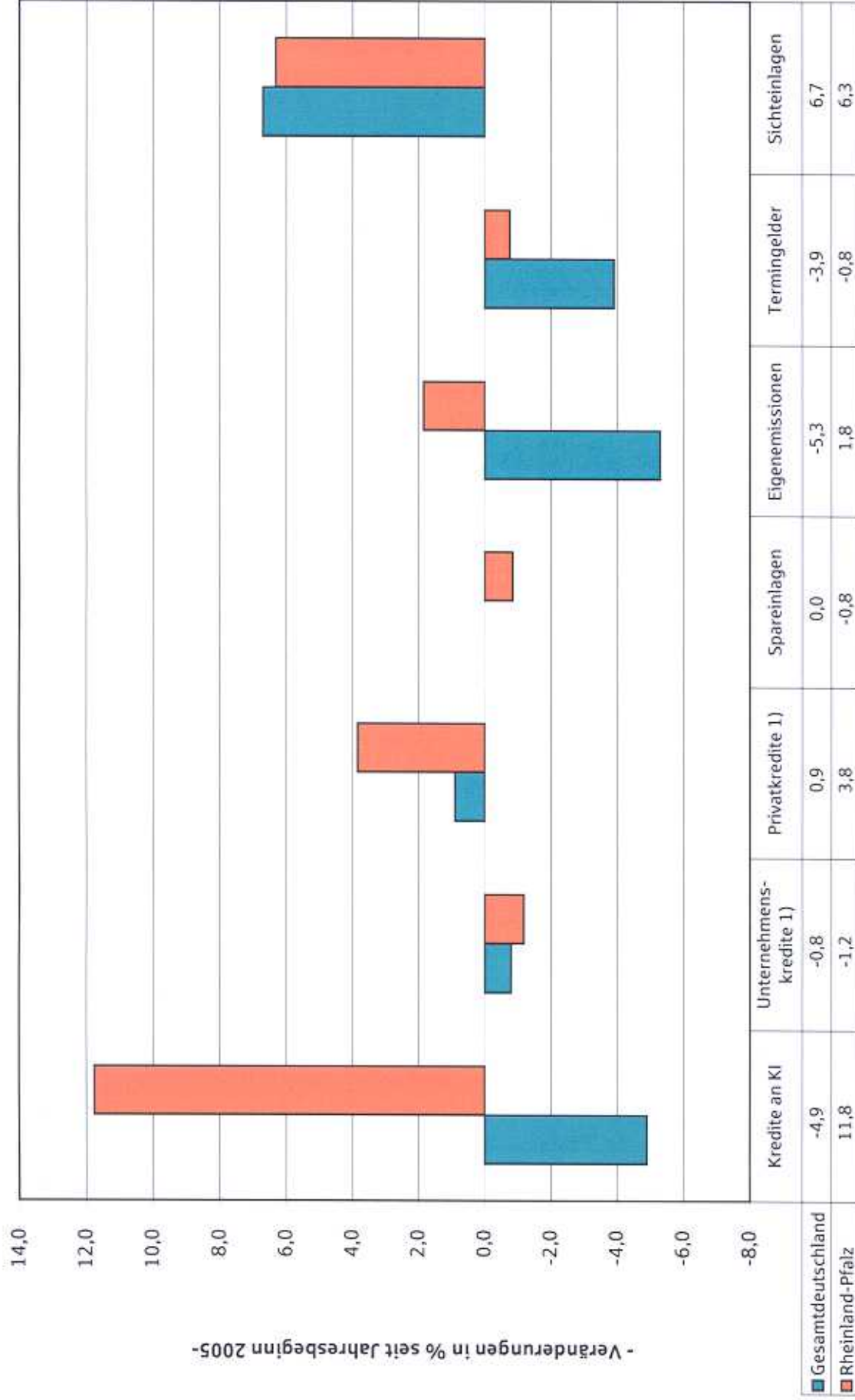
	Gesamt-Deutschland						Rheinland-Pfalz					
	Bestand am		Veränderungen seit Jahresbeginn				Bestand am		Veränderungen seit Jahresbeginn			
	31.12.2005		2005		2004		31.12.2005		2005		2004	
	Mio. Euro	%	Mio. Euro	%	Mio. Euro	%	Mio. Euro	%	Mio. Euro	%	Mio. Euro	%
Bilanzsumme	1.014.025	1,2	12.014	1,2	2.003	0,2	53.225	1.635	3,2	640	1,3	
Kredite an Kreditinstitute	61.744	-4,9	-3.199	-4,9	3.614	5,9	3.654	385	11,8	-54	-1,6	
<b>Kundenkredite</b>	<b>612.425</b>	<b>0,4</b>	<b>2.554</b>	<b>0,4</b>	<b>-3.646</b>	<b>-0,6</b>	<b>34.169</b>	<b>1.052</b>	<b>3,2</b>	<b>329</b>	<b>1,0</b>	
Unternehmenskredite <sup>1)</sup>	275.167	-0,8	-2.151	-0,8	-4.965	-1,8	13.413	-160	-1,2	-236	-1,7	
Privatkredite <sup>1)</sup>	294.661	0,9	2.545	0,9	1.227	0,4	17.724	656	3,8	202	1,2	
nachrichtl. Konsumentenkredite <sup>2)</sup>	68.675						4.404					
nachrichtl. Wohnungsbaukredite <sup>2), 3)</sup>	303.306						16.701					
öffentliche Haushalte	34.573	5,0	1.638	5,0	381	1,2	2.654	532	25,1	345	19,4	
sonstige Kreditnehmer	8.025	7,0	522	7,0	-288	-3,7	377	24	6,9	18	5,4	
Wertpapiereigenanlagen	255.976	3,5	8.687	3,5	-664	-0,3	11.406	-326	-2,8	172	1,5	
Verbindlichkeiten Kreditinstitute	236.641	1,1	2.621	1,1	-3.484	-1,5	11.558	420	3,8	172	1,6	
<b>Kundeneinlagen</b>	<b>680.771</b>	<b>0,8</b>	<b>5.364</b>	<b>0,8</b>	<b>2.025</b>	<b>0,3</b>	<b>36.786</b>	<b>658</b>	<b>1,8</b>	<b>332</b>	<b>0,9</b>	
Spareinlagen	308.313	0,0	-38	0,0	3.125	1,0	16.387	-139	-0,8	-122	-0,7	
Eigenemissionen	100.110	-5,3	-5.572	-5,3	-2.930	-2,7	4.867	88	1,8	206	4,5	
Termingelder	58.347	-3,9	-2.379	-3,9	-5.324	-8,1	3.206	-24	-0,8	-395	-10,9	
Sichteinlagen	214.000	6,7	13.354	6,7	7.153	3,7	12.326	733	6,3	643	5,9	

	2005		2004		Veränd.	
	Mio. Euro	%	Mio. Euro	%	Mio. Euro	%
<b>Wertpapierumsatz gesamt</b>	<b>107.847</b>	<b>93.013</b>	<b>93.013</b>	<b>15,9</b>	<b>4.064</b>	<b>14,6</b>
festverzinsliche Wertpapiere	35.954	32.527	32.527	10,5	1.578	5,0
Aktien	21.400	17.040	17.040	25,6	952	14,2
Investmentzertifikate	50.493	43.446	43.446	16,2	1.534	24,7
<b>Wertpapiernettoabsatz gesamt</b>	<b>6.905</b>	<b>4.866</b>	<b>4.866</b>	<b>41,9</b>	<b>80</b>	<b>256,4</b>
festverzinsliche Wertpapiere	5.104	5.277	5.277	-3,3	116	140,8
Aktien	-3.092	-1.090	-1.090	-	-23	-
Investmentzertifikate	4.893	680	680	619,6	-13	-
<b>Geldvermögensbildung</b>	<b>12.178</b>	<b>7.384</b>	<b>7.384</b>	<b>64,9</b>	<b>408</b>	<b>130,7</b>

Differenzen durch Runden der Zahlen

<sup>1)</sup> Einschl. Kredite für Wohnungsbau; <sup>2)</sup> Privat und gewerblich; <sup>3)</sup> Aufgrund saisonaler Bereinigungen und der SI Migration auf OSP sind die Daten nur bedingt mit den Vorjahren vergleichbar.

## Sparkassen in Rheinland-Pfalz - Geschäftsentwicklung im Vergleich Gesamtdeutschland - Rheinland-Pfalz -



1) Einschl. Kredite für Wohnungsbau

# Entwicklung des Kreditgeschäfts

	Bestand 31.12.2005		Bestandsveränderungen im Jahr 2005		Bestandsveränderungen im Jahr 2004	
	Mio. Euro	%	Mio. Euro	%	Mio. Euro	%
<b>1. Laufzeitenstruktur</b>						
--- kurzfristig	4.277,1	3,3%	137,4	3,3%	-61,4	-1,5%
--- mittelfristig	2.042,8	6,3%	120,7	6,3%	50,4	2,7%
--- langfristig	27.848,7	2,9%	793,8	2,9%	340,4	1,3%
<b>2. Kreditnehmerstruktur</b>						
--- Wirtschaft	10.064,0	1,2%	115,9	1,2%	-51,8	-0,5%
--- Wohnungsbau	16.701,2	-0,7%	-119,8	-0,7%	-83,9	-0,5%
--- Konsumenten	4.404,2	12,8%	501,5	12,8%	112,6	3,0%
--- Öffentliche Hand	2.654,4	25,1%	531,8	25,1%	345,2	19,4%
--- Sonstige	344,7	7,0%	22,6	7,0%	7,3	2,3%
<b>3. Kreditvolumen II</b>	34.168,6	3,2%	1.052,0	3,2%	329,3	1,0%
<b>4. Kreditvolumen III</b>	34.181,6	3,2%	1.049,1	3,2%	326,6	1,0%
<b>5. Kredite an Kreditinstitute</b>	3.654,3	11,8%	384,6	11,8%	-54,5	-1,6%
<b>6. Kredite insgesamt (4 + 5)</b>	37.835,9	3,9%	1.433,7	3,9%	272,1	0,8%

Differenzen durch Runden der Zahlen

# Kredite an Kunden

## 1. Kreditvolumen II

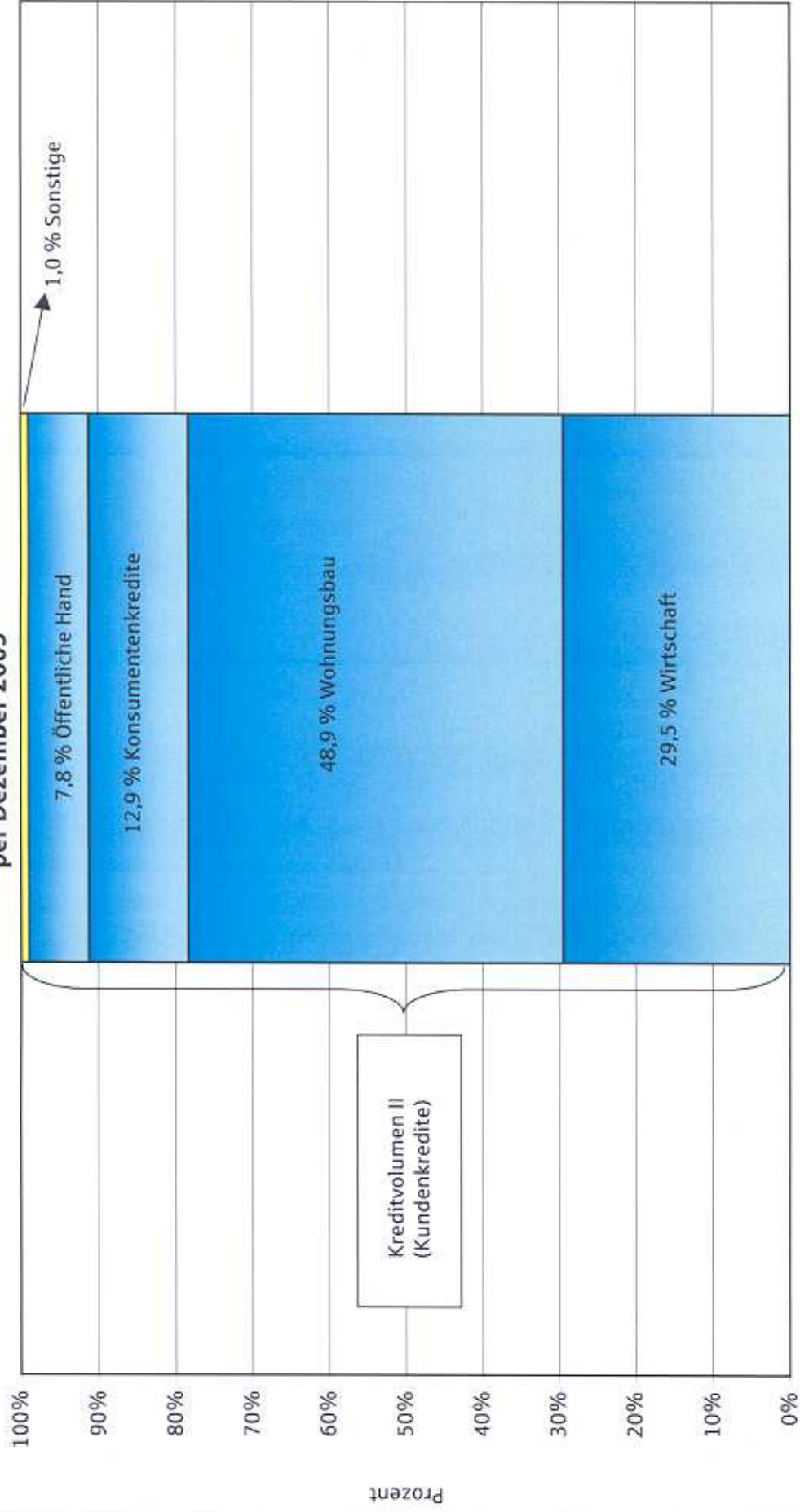
Forderungen an Kunden <sup>1)</sup> **einschließlich** erworbene Schuldscheine und Namensschuldverschreibungen, einschließlich Wechselkredite

## 2. Kreditvolumen III

Forderungen an Kunden <sup>1)</sup> **einschließlich** erworbene Schuldscheine und Namensschuldverschreibungen, einschließlich Wechselkredite und Treuhandkredite

<sup>1)</sup> kurz-, mittel- und langfristig

**- Sparkassen- und Giroverband Rheinland-Pfalz -  
Kreditstruktur  
per Dezember 2005**



Differenzen durch Rundgen der Zahlen

# Entwicklung der Gesamteinlagen

	Bestand	Bestandsveränderungen im Jahr		Bestandsveränderungen im Jahr	
	31.12.2005 Mio. Euro	2005 Mio. Euro	%	2004 Mio. Euro	%
1. Spareinlagen	16.387,0	-138,6	-0,8%	-122,4	-0,7%
--- normal verzinst	3.390,3	-215,6	-6,0%	-215,9	-5,6%
--- höher verzinst	12.996,7	77,0	0,6%	93,5	0,7%
2. Eigenemissionen	4.866,7	88,4	1,8%	206,3	4,5%
--- Sparkassenbriefe <sup>1)</sup>	3.937,8	26,0	0,7%	255,8	7,0%
--- Schuldverschreibungen <sup>2)</sup>	928,9	62,4	7,2%	-49,5	-5,4%
3. Termingelder	3.205,9	-24,4	-0,8%	-394,6	-10,9%
4. Sichteinlagen	12.326,1	732,5	6,3%	643,1	5,9%
--- normal verzinst	5.519,0	-376,8	-6,4%	-228,5	-3,7%
--- höher verzinst	6.807,1	1.109,3	19,5%	871,5	18,1%
5. Verbindlichkeiten gegenüber Nichtbanken insgesamt (1 - 4)	36.785,8	657,8	1,8%	332,4	0,9%
6. Verbindlichkeiten gegenüber Kreditinstituten	11.558,0	419,7	3,8%	172,1	1,6%
7. Gesamteinlagen (5 + 6)	48.343,8	1.077,5	2,3%	504,5	1,1%

1) inkl. Sparkassen-Gewinnobligationen; 2) Inhaberschuldverschreibungen und Sparkassenobligationen  
Differenzen durch Runden der Zahlen

# Umsätze im Wertpapiergeschäft

- Käufe und Verkäufe -

Mio. Euro	1997	1998	1999	2000	2001	2002	2003	2004	2005
<b>Käufe</b>	1.724	2.213	2.645	4.049	2.171	1.815	1.957	2.072	2.470
--- Festverzinsliche Wertpapiere	263	207	278	363	490	573	618	847	968
--- Aktien, Kuxe u. sonst. Dividendenwerte	734	1.180	1.168	1.849	730	465	457	464	478
--- Investment- und Immobilienanteile *)	727	826	1.198	1.838	951	777	882	760	1.024
<b>Verkäufe</b>	1.596	1.964	2.099	2.812	1.641	1.324	1.490	1.992	2.187
--- Festverzinsliche Wertpapiere	500	457	442	422	381	439	480	731	689
--- Aktien, Kuxe u. sonst. Dividendenwerte	608	951	1.105	1.523	697	405	440	487	609
--- Investment- und Immobilienanteile *)	488	556	552	866	563	480	571	774	889
<b>Umsätze insgesamt</b>	<b>3.320</b>	<b>4.177</b>	<b>4.744</b>	<b>6.861</b>	<b>3.812</b>	<b>3.139</b>	<b>3.448</b>	<b>4.064</b>	<b>4.657</b>

\*) inkl. DekaBank

Differenzen durch Runden der Zahlen

## Entwicklung des Wertpapiergeschäfts

	Beträge in Mio. Euro seit Jahresbeginn		Veränderungen im Jahr			
	2004		2005		2004	
	2005	2004	Mio. Euro	%	in Mio. Euro	%
<b>Käufe der Kunden</b>						
--- Festverzinsliche Wertpapiere	2.470,1	2.071,6	398,6	19,2	114,3	5,8
--- Aktien, Kuxe u. sonst. Dividendenwerte	968,2	847,0	121,3	14,3	228,8	37,0
--- Investment- und Immobilienanteile *)	478,4	464,1	14,2	3,1	7,3	1,6
	1.023,5	760,4	263,1	34,6	-121,8	-13,8
<b>Verkäufe der Kunden</b>						
--- Festverzinsliche Wertpapiere	2.186,6	1.992,0	194,6	9,8	501,6	33,7
--- Aktien, Kuxe u. sonst. Dividendenwerte	688,7	730,9	-42,2	-5,8	251,3	52,4
--- Investment- und Immobilienanteile *)	608,6	487,5	121,2	24,9	47,3	10,7
	889,3	773,6	115,7	15,0	202,9	35,6
<b>Umsätze insgesamt</b>	4.656,8	4.063,6	593,2	14,6	615,8	17,9
<b>Nettoabsatz an Kunden (Saldo Käufe / Verkäufe)</b>	283,5	79,5	203,9	256,4	-387,3	-83,0

\*) inkl. DekaBank

Differenzen durch Runden der Zahlen

## Die Sparkassen in Rheinland-Pfalz in Zahlen 2005

- 27 Sparkassen zzgl. Zweigstellen der Nass. Sparkasse -

1.	Einlagenbestand 1)	:	36,8 Mrd. €
	davon		
	Spareinlagen	:	16,4 Mrd. €
	Termineinlagen	:	3,2 Mrd. €
	Sichteinlagen	:	12,3 Mrd. €
1.1.	Eigenemissionen	:	4,9 Mrd. €
	davon		
	Sparkassenbriefe 2)	:	3,9 Mrd. €
	Schuldverschreibungen 3)	:	0,9 Mrd. €
2.	Zahlungsverkehr (Sparkassen) 4)		
	Anzahl der Girokonten	:	1.880,7 Tausend
	Anzahl der Kreditkonten	:	584,8 Tausend
	Bankkunden-Karten (per Juli)	:	2.193,4 Tausend
	Anzahl der Depotkonten	:	144.219
	Anzahl der Geldautomaten	:	801
	Anzahl der Kontoauszugsdrucker	:	1.265
	Anzahl der Kombigeräte	:	887
3.	Kredite 1)	:	34,2 Mrd. €
	darunter		
	Konsumentenkredite (ohne Wohnungsbau)	:	4,4 Mrd. €
	Unternehmenskredite (ohne Wohnungsbau)	:	10,1 Mrd. €
	Wohnungsbaukredite	:	16,7 Mrd. €
	Kredite an öffentliche Haushalte	:	2,7 Mrd. €
4.	Mitarbeiter insgesamt (inkl. Freigestellte)	:	14.183
	darunter bankspezifisch Beschäftigte	:	12.383
	darunter Auszubildende + Trainees	:	835
5.	Anzahl der Zweigstellen	:	1.023
6.	Bilanzsumme	:	53,2 Mrd. €

1) ohne Kreditinstitute

2) inkl. Sparkassen-Gewinnobligationen und Sparkassen-Kapitalbriefe

3) Inhaberschuldverschreibungen und Sparkassenobligationen

4) ohne Zweigstellen der Nass. Sparkasse

Differenzen durch Runden der Zahlen